

SISMA 2012

PREFABBRICATI MODULARI
SCOLASTICI

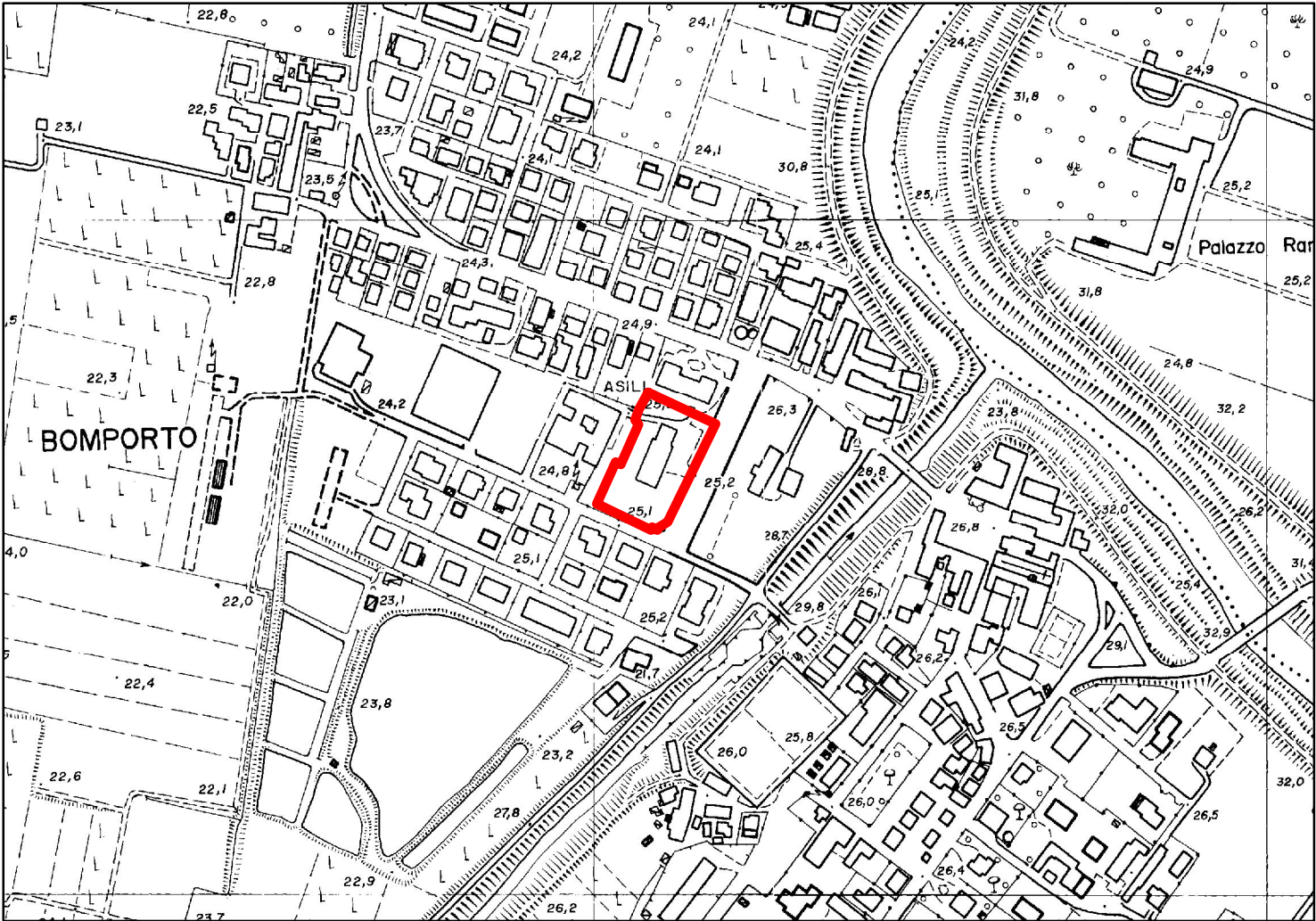
SCHEDA TECNICA

COMUNE DI BOMPORTO

Provincia di Modena

SCUOLE PRIMARIE
MARCO POLO E SORELLE LUPPI
NIDO TRILLI E INFANZIA ARCOBALENO
LOTTO n.18

ALLEGATO 2

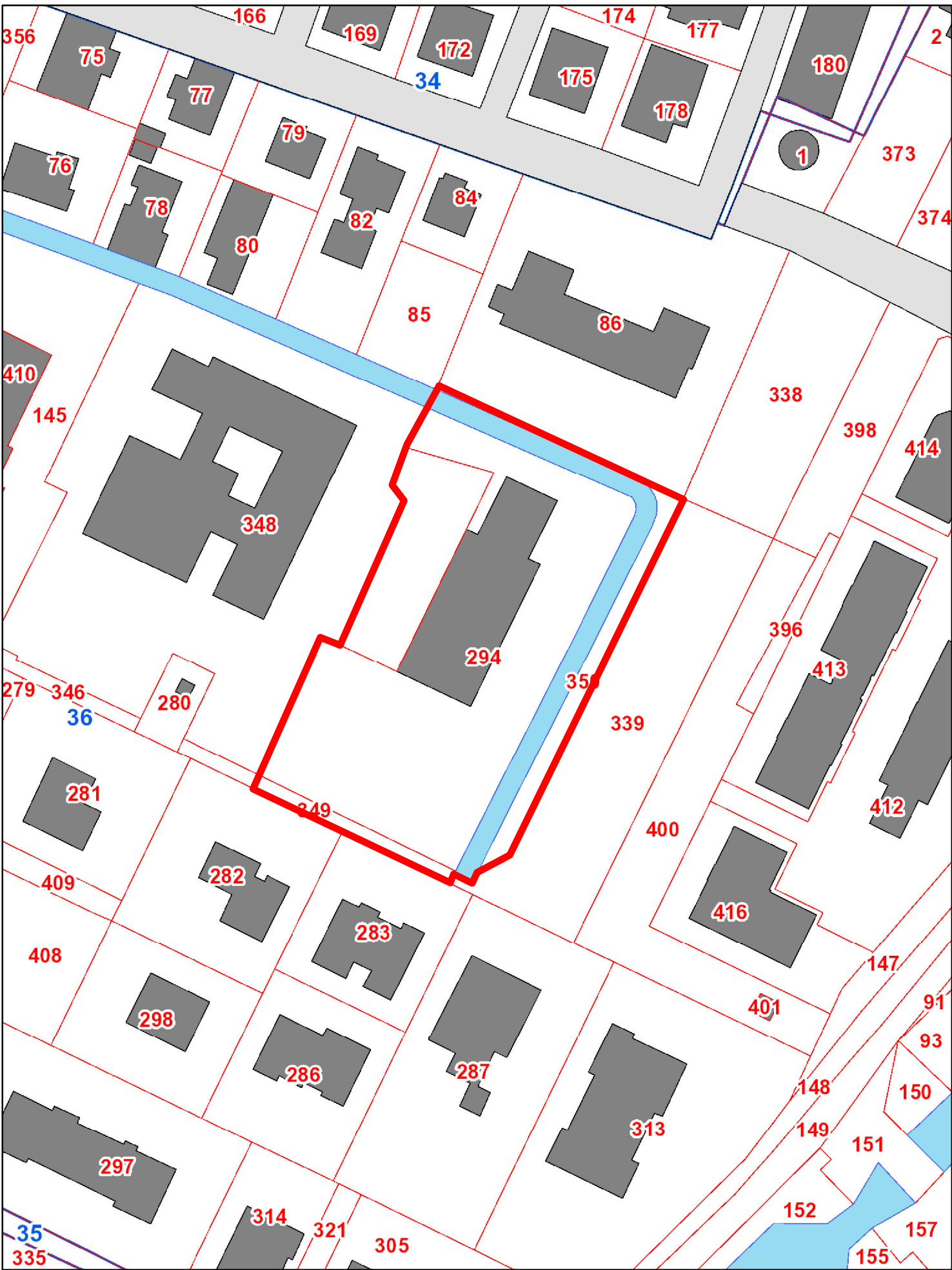


inquadramento area



estratto ortofoto

	LOTTO	N°	18		
	UBICAZIONE:		Bomporto		
	DENOMINAZIONE:		1) PRIMARIA "MARCO POLO" 2) PRIMARIA "SORELLE LUPPI" 3) NIDO TRILLI E INFANZIA ARCOBALENO		
ESIGENZE	Alunni	n°	1) 241	2) 125	3) 84
	Classi	n°	10	5	4
	Laboratori / Dormitori / Locali per disabili	(num. x m2)			
	Sale professori, Uffici (Direzione, Segreteria)	(num. x m2)	1x30	1x30	
	Refettorio	(num. x m2)			
	Superficie totale classi	(m2)	450	225	180
	Spazio connettivo (disimpegno, ripostigli, magazzini) e servizi igienici	(m2)	135	68	54
	Superficie totale minima netta dei P.M.S.	(m2)	1185		
	Superficie totale da urbanizzare	(m2)	1778		
	Totale superficie minima da recintare	(m2)	0		
	Realizzare sottoservizi su tutta l'area		SI		
	Rimessa in pristino dell'area		NO		
	PRESCRIZIONI PARTICOLARI				
	Tempo utile per dare ultimate le lavorazioni per la posa dei moduli	n° gg	40		
	Tempo utile per dare ultimati gli smontaggi ed il ripristino dell'area, ove previsto	n° gg	10		



estratto catastrale Fg 36
map.le 294, 350
map.le 349 parte e 348 parte