

RICOSTRUZIONE
SISMA 2012

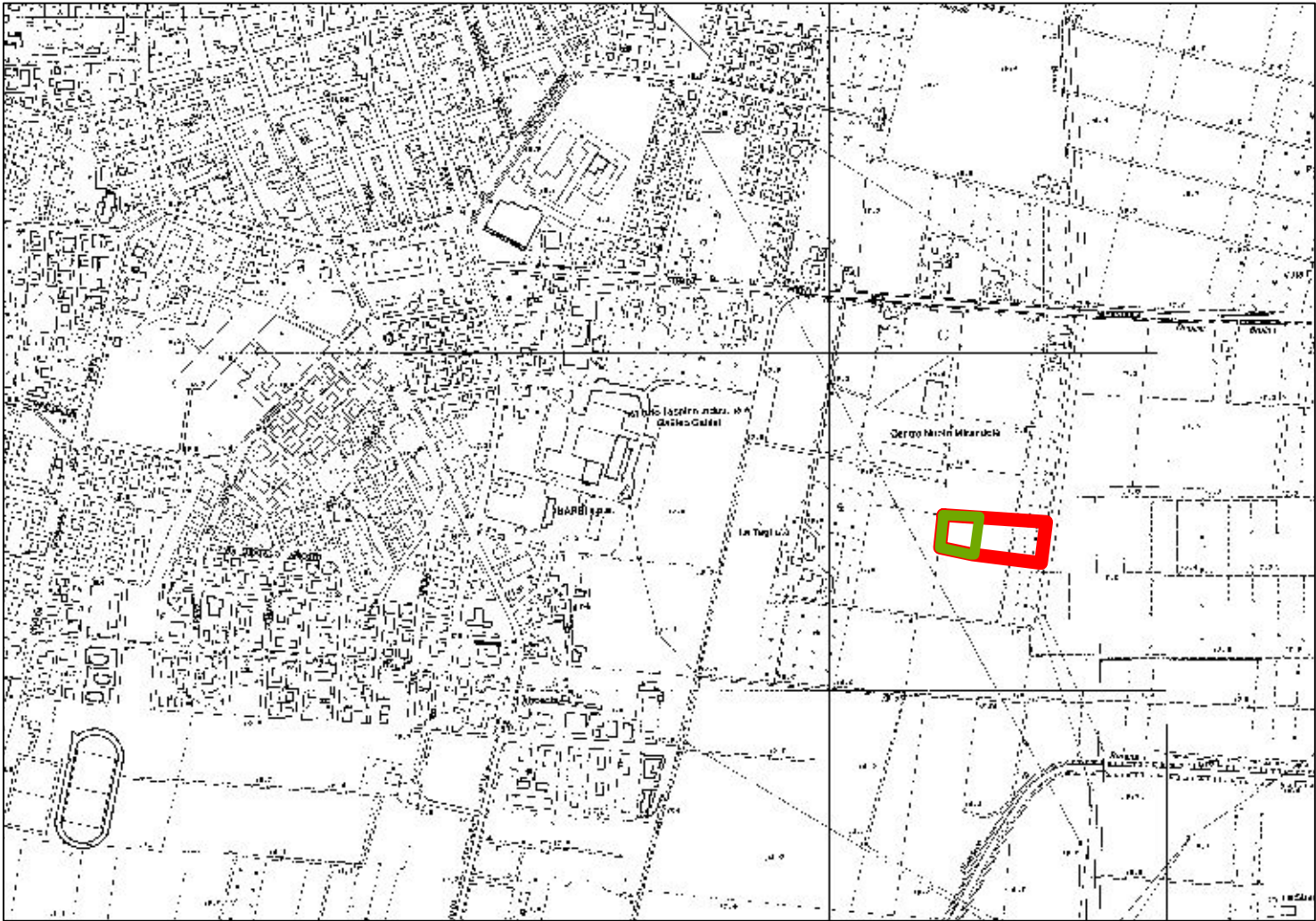
PALESTRE SCOLASTICHE
TEMPORANEE

SCHEDA TECNICA

COMUNE DI MIRANDOLA
Provincia di Modena

LOTTO n.19

ALLEGATO 2

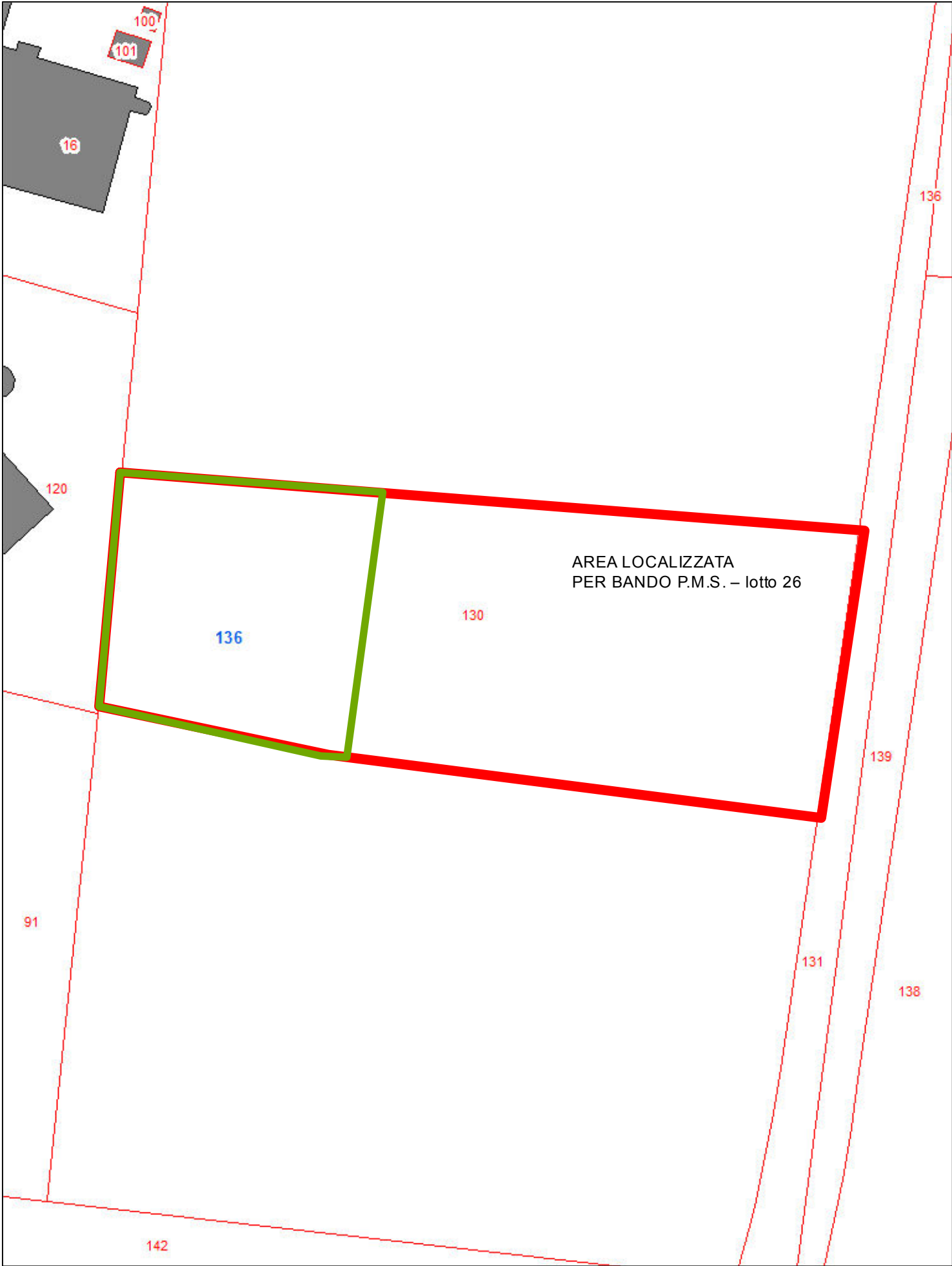


inquadramento area 0 125 250 500 750 1.000 Meters



estratto ortofoto 0 25 50 100 150 200 Meters

Comune di		MIRANDOLA	
Lotto N.		19	
Fg 136 Mappale 130 parte		2.736 m2	
Scuola		lotti n. 18 e 19 EST, lotti 26 e 27 PMS	
N. Classi effettivamente servite		18 classi El., 40 classi Sup, 14 classi Sup, 36 classi Sup	
Servizio comunità SI/NO		SI associazioni varie	
		superficie m2	
Tipologia di riferimento (DM del 18.12.1975)		B1	
Suddivisione interna		note	
area gioco		pallavolo/pallacanestro/calciotto	
zona per insegnanti/arbitri con servizi igienici e doccia		separati tra maschi e femmine e attrezzati per disabili	
zona per servizi allievi/squadre con spogliatoi, servizi igienici e docce		separati tra maschi e femmine e attrezzati per disabili, l'accesso degli studenti alla palestra deve avvenire dagli spogliatoi - le docce devono essere singole con antiodocia singola	
zona per servizio sanitario e visita medica		ubicata in modo da poter usufruire degli spogliatoi e degli altri locali disponibili anche per questa funzione	
zona deposito attrezzi e materiali vari		160	
Totale superficie utile		m2 830	
NB			



estratto catastale 0 12,5 25 50 75 100 Meters

area già localizzata:
vedi Lotto 26 dei PMS