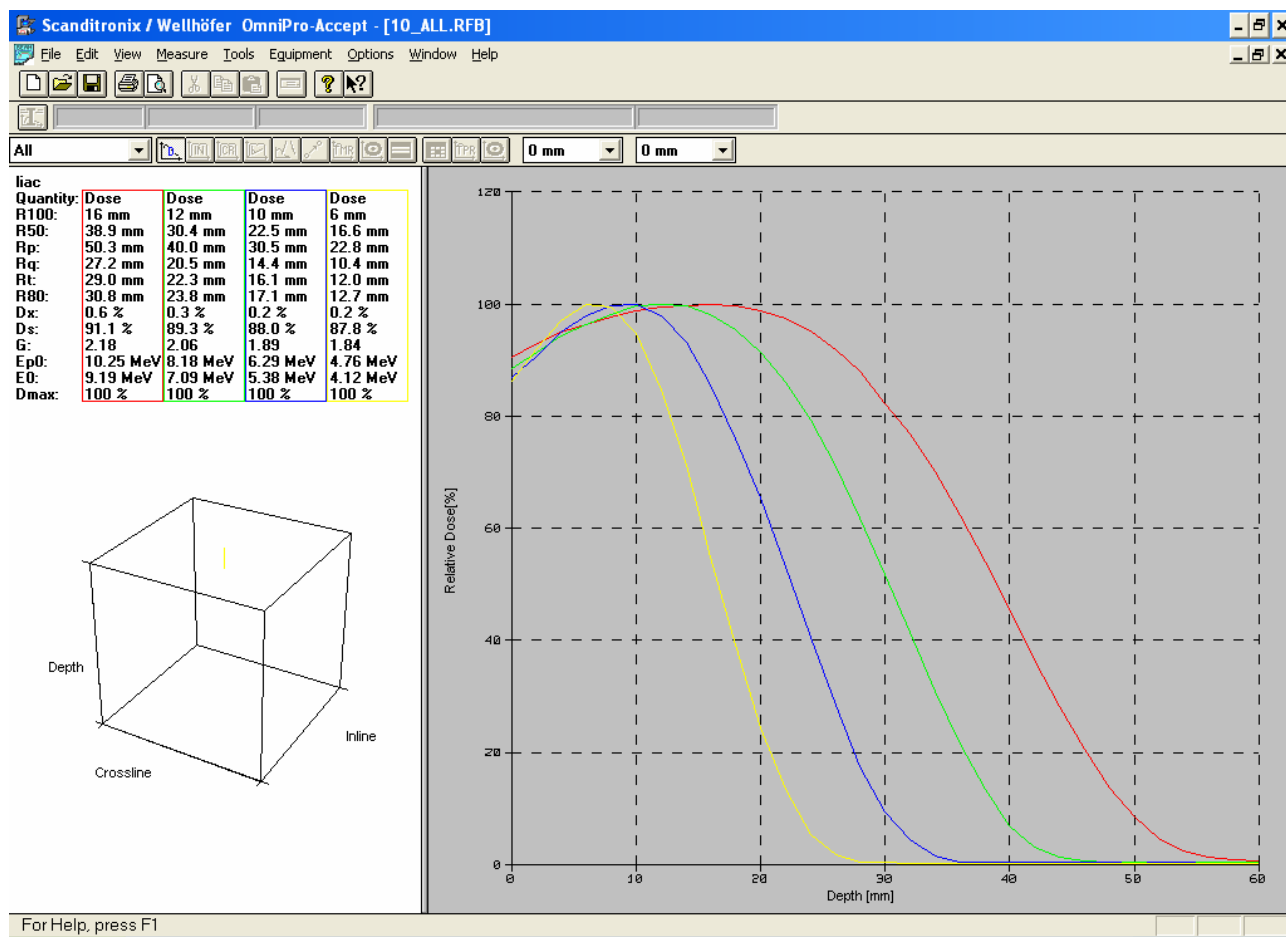


## Doc\_1

Curve di profondità della dose deposta in acqua ( **PDD** ) dall' acceleratore da 10 MeV **LIAC** misurate con il fantoccio ad acqua RFA 300 e diodo per elettroni Scanditronix, gestito dal software Omni Pro Accept.



Curve di profondità della dose deposta in acqua ( **PDD** ) dall' acceleratore da12 MeV **LIAC** misurate con il fantoccio ad acqua RFA 300 e diodo per elettroni Scanditronix, gestito dal software Omni Pro Accept.

