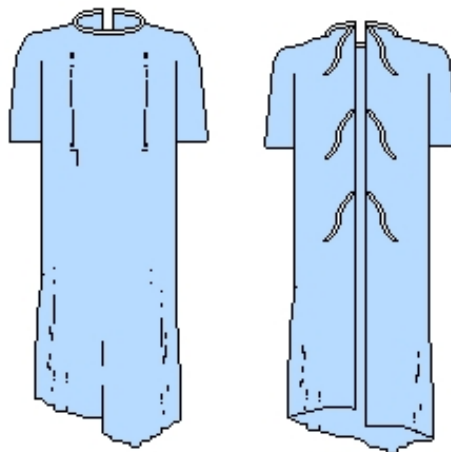


CODICE ARTICOLO
G16Q0N

DESCRIZIONE ARTICOLO
CAMICE PAZIENTE IN IDRO C/ALL. POST

Camice paziente in TNT SMMS idrorepellente traspirante con chiusura al collo e sulla schiena con fettucce.



I prodotti Betatex S.p.A. sono identificati da un numero di lotto cui fare riferimento

Imballo: In scatole da 25 pezzi.

Sterilizzazione: Non sterile

Classe: Classe I non sterile

Destinazione d'uso:

Indicato per il personale medico, paramedico, pazienti e visitatori. Il dispositivo ha la funzione di creare una barriera protettiva alla migrazione di batteri per l'utilizzatore e/o paziente e l'ambiente circostante.

Tolleranza: 3%

ASSICURAZIONE QUALITÀ

La **Betatex S.p.A. Assisi** adotta un sistema qualità conforme alla norma ISO 9001:2000/ISO 13485:2004 certificato dal Det Norske Veritas Italia, registrazione n. CERT-00286-97AQ-ROM-SINCERT
Il manuale di Assicurazione Qualità è disponibile su richiesta del cliente.
Specifici requisiti di sistema vanno concordati in fase di definizione del contratto.

Scheda n°	Data Emissione	N° revisione	Data revisione	Creata da	Responsabile Ufficio Ingegnerizzazione	Pag.
5103	09-01-2006	0	09-01-2006	Cristiana Dragoni	Michela Valecchi	1 di 2
Betatex S.p.A. – Zona Industriale – 06088 Santa Maria degli Angeli (PG) – Italia Tel. +39 (075) 8043339 – Fax +39 (075) 8043340					www.betatex.com info@betatex.com	

CODICE ARTICOLO G16Q0N	DESCRIZIONE ARTICOLO CAMICE PAZIENTE IN IDRO C/ALL. POST
----------------------------------	--

CARATTERISTICHE DEL MATERIALE

Caratteristiche Characteristics	Valore Value
CLEANLINESS - MICROBIAL	SMS: 1.2 log10 UFC/dm2 (EN 1174-2, EN 13795)
BURSTING STRENGTH (RES. ALLO SCOPPIO)	SMS: (DRY) 171 kPa; (WET) 157 kPa (EN 13938-1:2001, EN 13795)
RESISTENZA ALLA LACERAZIONE LONGITUDIN.	SMS: 24 N (UNI EN ISO 9073/99 Parte 4A)
RESISTENZA ALLA LACERAZIONE TRASVERSALE	SMS: 34 N (UNI EN ISO 9073/99 Parte 4A)
RESISTENZA AL VAPORE D'ACQUA	SMS: 3.139 (M2*Pa)/W (UNI EN 31092:1996)
PERDITA PARTICELLE (LINTING)	SMS: 3.1 Log(10) (ISO 9073-10, EN 13795)
CLEANLINESS - PART. MATTER	SMS: 1.9 Log10 (PM) (ISO 9073-10:2001, EN 13795)
RESISTIVITA' SUPERFICIALE Ohms	SMS: 7,25.10 alla 8 OHM (UNI EN 1149/1:1997)
RESISTENZA VERTICALE Ohms	SMS: 3,47.10 alla 7 OHM (UNI EN 1149/2:1999)
SMALTIMENTO	SMS: Con incenerimento assenza di idrocarburi e di liquidi potenzialm. infiammabili
IDROREPELLENZA	SMS: ISO 5 (100) (UNI EN 24920:1993)
AIR PERMEABILITY (PERMEABILITA' ARIA)	SMS: 372 mm/s (UNI EN ISO 9237:1997)
ALLUNGAMENTO LONGITUDINALE	SMS: (DRY) 67,5 %; (WET) 71,0 % (EN 29073-3:1993, EN 13795)
ALLUNGAMENTO TRASVERSALE	SMS: (DRY) 62,0 %; (WET) 60,5 % (EN 29073-3:1993, EN 13795)
COLONNA D'ACQUA	SMS: 42,5 cm (UNI EN 20811:1993, EN 13795)
DRAPPEGGIABILITA'	SMS: 95,5% (UNI EN ISO 9073 pt. 9/00)
RESISTENZA ALLA TRAZIONE LONGITUDINALE	SMS: (DRY) 119,8 N (50mm); (WET) 124,6 N (50mm) (EN 29073-3:1993, EN 13795)
RESISTENZA ALLA TRAZIONE TRASVERSALE	SMS: (DRY) 72,1 N (50mm); (WET) 71,4 N (50mm) (EN 29073-3:1993, EN 13795)
NATURAL LATEX FREE	SMS: SI
GRAMMATURA (WEIGHT)	SMS: 59.6 GR/M2 (UNI 5114/83 - UNI EN 12127/99)
EFFICIENZA PENETRAZ. BATTERICA A SECCO	SMS: 0.5 Log(10) UFC (ISO/DIS 22612:2004, EN 13795)
EFFICIENZA PENETR. BATTERICA A UMIDO	SMS: Indice di barriera: 4.5 - Coeff. di penetr.: 2.4 (prEN ISO 22610:2004, EN 13795)
CONTROLLO DI LIQUIDO (RETENTION)	SMS: 0.7 % (Run-off = 99.3 %) (ISO 9073-11:2002, EN 13795)
SPESSORE (THICKNESS)	SMS: 0,38 mm (UNI EN 9073-2:1998)
COLORE	SMS: Colorazione uniforme di tipo non riflettente (Proc. interna CC0070)
CLASSE DI REAZIONE AL FUOCO	SMS: Classe I (ASTM D1230)
ALLUNGAMENTO A ROTTURA	SMS: 71,0 % (UNI EN 29073-3:1993)
COMPOSIZIONE	SMS: TNT 100% Polipropilene in quadruplo strato Spunbond /Meltblown /Meltblown /Spundbond
ODORE	SMS: appena percettibile

ASSICURAZIONE QUALITA'

La **Betatex S.p.A. Assisi** adotta un sistema qualità conforme alla norma ISO 9002/EN 46002 certificato dal Det Norske Veritas Italia, registrazione n. CERT-00286-97AQ-ROM-SINCERT
 Il manuale di Assicurazione Qualità è disponibile su richiesta del cliente.
 Specifici requisiti di sistema vanno concordati in fase di definizione del contratto.

Scheda n°	Data Emissione	N° revisione	Data revisione	Creata da	Responsabile Ufficio Ingegnerizzazione	Pag.
5103	09-01-2006	0	09-01-2006	Cristiana Dragoni	Michela Valecchi	2 di 2
Betatex S.p.A. – Zona Industriale – 06088 Santa Maria degli Angeli (PG) – Italia Tel. +39 (075) 8043339 – Fax +39 (075) 8043340					www.betatex.com info@betatex.com	