

CONFIGURAZIONI



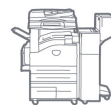
CAPACITÀ CARTA

- 1 L'alimentatore di documenti automatico fronte-retro 75 fogli (DAFD) elabora rapidamente originali singoli o fronte-retro
- 2 Vassoio bypass 100 fogli per supporti speciali e dimensioni personalizzate
- 3 Due vassoi standard da 500 fogli regolabili fino al formato A3
- 4 Possibilità di scelta tra modulo a doppio vassoio da 1000 fogli (regolabile fino al formato A3) o un vassoio A4 da 2000 fogli
- 5 Un alimentatore ad alta capacità esterno da 2000 fogli può aumentare la capacità totale a 5100 fogli

FINITURA OPZIONALE

- 6 Stazione di finitura integrata salvaspazio per una comoda pinzatura a posizione singola
- 7 La stazione di finitura per ufficio LX aggiunge la pinzatura multiposizione e la creazione opuscoli e la perforazione 2 e 4 fori opzionale

WorkCentre®
5225 / 5230
A3 bianco e nero
sistema
multifunzione



AMBIENTE

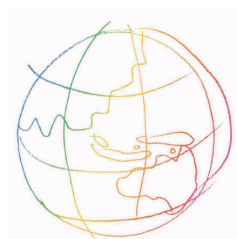
• Dimensioni (LxPxA) / Peso:

- Unità base con DADF: 640 x 652 x 832 mm / 74 kg
- Unità base con stazione di finitura per ufficio LX con Creazione opuscoli: 1283 x 677 x 1.112 mm / 133.4 kg
- Unità base con stazione di finitura per ufficio LX con Creazione opuscoli e HCF: 1575 x 677 x 1.112 mm / 162,4 kg



• Requisiti elettrici:

- Tensione: 220-240 VAC
- Amperaggio: 10
- Frequenza: 50/60 Hz



• Requisiti ambientali (Min/Max):

- Temperatura: 10 °C / 28 °C
- Umidità: 15 % RH / 85 % RH
- Emissione di calore: 466 BTU/Hr (Standby) / 1795 BTU/Hr (In funzione)
- Consumo: <6 Watt (modalità riposo) / <615 Watt (funzionamento continuo)
- Consumo energetico contenuto: <150 Watt
- Tempo di recupero da modalità di risparmio energetico: 26 secondi
- Tempo di riscaldamento / Recupero da "Off": 45 secondi

Punti da ricordare

Workcentre 5225/5230

SOLO PER USO INTERNO



SPECIFICHE



	WC 5225	WC 5230
DESCRIZIONE GENERALE		
Tipo	A3 MONO	
Funzionalità	Copia, Stampa (opzionale), Fax (opzionale), Scansione (opzionale)	
EIP	Sì	
Alimentatore automatico documenti fronte-retro	Formato fino ad A3 e grammatura 105 da qualsiasi vassoio 1, 2, 2TM, TTM, HCF, bypass	
In rete o autonomo	Rete	
Destinatari potenziali	Gruppi di lavoro medio-piccoli in PMI e grandi imprese con prodotti richiesti da 20-30 ppm e necessità di A3	
Ambiente	Conformità Energy star e ROHS	
Materiali di consumo	Toner EA HG	
Assistenza	PagePack	

VELOCITÀ

Velocità di stampa solo fronte	25 ppm	30 ppm
Velocità di copia solo fronte		
Tempo di uscita prima pagina (modo stampa)	12 secondi	
Tempo di uscita prima pagina (modo copia)	4,3 secondi	
Tempo di riscaldamento da "Off" / modalità di risparmio energetico	45 / 26 secondi	
Carico di lavoro mensile max.	75.000 immagini/mese	100.000 immagini/mese
AMPV	4-6k / mese	6-8k / mese

GESTIONE DELLA CARTA

Numero di configurazioni	2 ciascuno: Fotocopiatrice WC 5225/5230 e Stampante/fotocopiatrice WC 5225/5230	
Capacità carta min/max	1100 / 5 100 fogli	
Area utile max	297 x 432 mm	
Peso supporto	DADF: 38 - 128 gsm; vassoio 1: 60 - 105 gsm; tutti gli altri vassoi: Da 60 a 215 gsm	

FUNZIONALITÀ STAMPANTE - OPZIONALI

Risoluzione	fino a 1200 x 1200 dpi	
Capacità memoria	Hard drive 256 MB std / 512 MB max - 40 GB std	
Connettività	Porta Ethernet Base TX 10/100, USB 2.0	
Linguaggio di descrizione della pagina	PCL 6, PCL 5e, Adobe PostScript 3 (opzionale)	
Driver	Windows 2k / XP / Vista; Mac OS 8.6-9.2.2, X 10.2-10.4; UNIX/Solaris, Linux, Citrix	
Processore	Power PC da 333 MHz	
Caratteristiche	Driver bidirezionali; controllo applicazione tramite driver; Stampa sicura, Stampa differita, Set di prova, Creazione opuscoli, Selezione copertina, Stampa multi-up, Filigrana, Image overwrite	

FUNZIONI DI COPIA

Risoluzione	fino a 600 x 600 dpi	
Capacità memoria	Hard drive 256 MB std / 512 MB max - 40 GB std	
Caratteristiche	Fascicolazione, Separatori, Copia libri, Creazione opuscoli, Copertine, Poster, Filigrana, Copia ID Card, N-up, Build Job, Prova, Sovrastampa immagini, Annotazioni e Numerazione Bates (richiede kit di stampa)	

FUNZIONALITÀ SCANSIONE - OPZIONALI e RICHIESTO UPGRADE KIT STAMPANTE

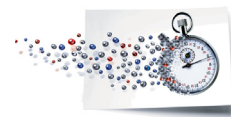
Scansione a colori	No	
Velocità	fino a 55 ipm a 200 dpi	
Risoluzione	Max 600 dpi (A4/A3)	
Destinatari	Scansione a Kit Email (con LDAP e funzionalità casella di posta), Kit scansione in rete, Scansione a desktop PC, Scansione a PC, Scansione a Home, Fogli flusso di lavoro	
Formati file	PDF, TIFF, Multipage TIFF, XPS	

FUNZIONALITÀ FAX - OPZIONALI

Fax	Fax in locale (una linea), Fax Internet (con stampate), Fax server (con stampante)	
Caratteristiche	Fax LAN, Secure Fax, Caselle di posta remote, Codice F, Funzione polling remoto, Report conferma	

EFFICIENZA UFFICIO

- Creare e personalizzare il touch screen del dispositivo per assegnare priorità agli strumenti maggiormente utilizzati. Interagire in modo migliore e più rapido con i compiti quotidiani con la Xerox Extensible Interface Platform (EIP)
- Automazione del flusso di lavoro - Automatizzare le esigenze quotidiane introducendo flussi di lavoro
- Interfaccia utente intuitiva: meno tempo trascorso al dispositivo
- SMarT Kit Technology controlla i componenti critici per prevedere e prevenire i tempi di inattività
- La funzione Print Around automatica mantiene l'efficienza
- Finitura integrata e Finitura a libretto
 - La stazione di finitura integrata salvaspazio offre opzioni di finitura di base
 - La stazione di finitura LX offre capacità di finizione avanzate compresa la creazione opuscoli e la perforazione
- Alimentatore esterno ad alta capacità



GESTIONE DEL DISPOSITIVO

- Supporto driver bidirezionali
- Manutenzione, Monitoraggio e Controllo: CentreWareWeb e Internet Services semplificano l'installazione e l'amministrazione della rete fornendo l'accesso remoto al dispositivo per far proseguire il lavoro quotidiano agli utenti finali e all'amministrazione IT
- La capacità di clonazione offre un utilizzo rapido



CONTROLLO DEI COSTI

- Auditron & Xerox Standard Accounting consente all'amministrazione di definire i controlli per la copia, la stampa, la scansione e l'invio fax
- Il MeterAssistant raccoglie automaticamente e invia in sicurezza le letture dei contatori per migliorare la precisione della fatturazione
- L'Application Control tramite i driver consente di specificare le impostazioni di uscita della stampa predefinite per ciascuna applicazione installata in un ambiente windows.



SICUREZZA

Gli strumenti necessari per limitare l'accesso, rintracciare l'uso e proteggere i dati riservati.

Le funzioni di sicurezza comprendono:

- Criteri comuni 'Full System' (ISO 15408)
- Stampa sicura
- Fax sicuro
- Stampa, Scansione e Hard disk criptati
- Image Overwrite
- Filtro IP
- Supporto integrato per SNMP v3.0
- Occultamento dettagli della coda di lavoro
- **Accesso sicuro con integrazione EIP**
- Chiusura di sicurezza totale

